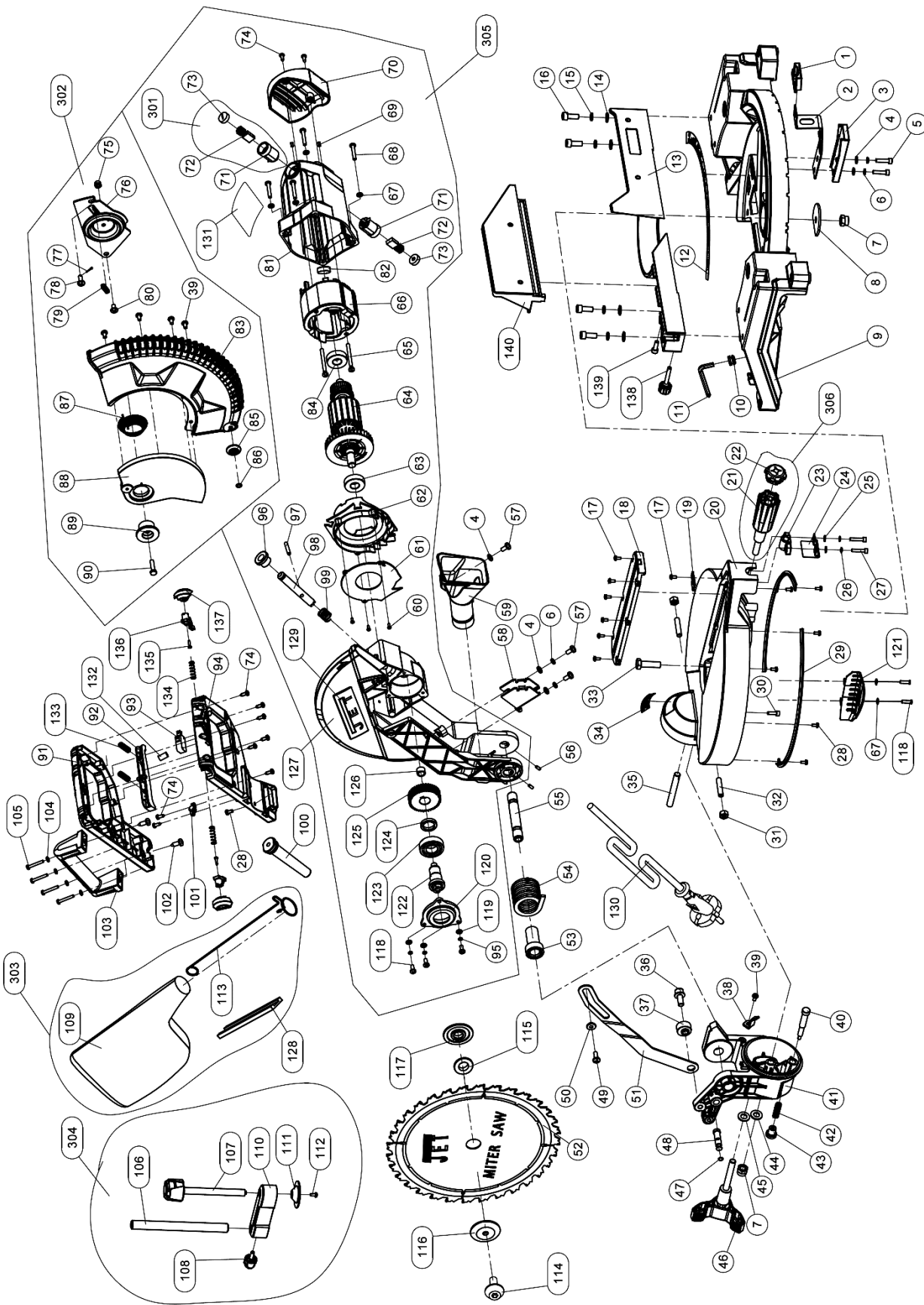


11. Торцовочно-усовочная пила JMS-12SB – Взрыв-схема



## 12. Торцовочно-усовочная пила JMS-12SB – Перечень деталей

№	Артикул	Наименование	Размер	Кол-во
001	JMS12SB-001	Рычаг ограничителя угла поворота		1
002	JMS12SB-002	Пластина ограничителя угла поворота		1
003	JMS12SB-003	Основание ограничителя угла поворота		1
004	JMS12SB-005	Шайба	6	5
005	JMS12SB-005	Болт	M6x25	2
006	JMS12SB-006	Стопорная шайба	6	4
007	JMS12SB-007	Стопорная гайка	M10	2
008	JMS12SB-008	Шайба	3	1
009	JMS12SB-009	Основание		1
010	JMS12SB-010	Резиновая втулка	10 мм	1
011	JMS12SB-011	Шестигранный ключ	6 мм	1
012	JMS12SB-012	Шкала поворота стола		1
013	JMS12SB-013	Упор		1
014	JMS12SB-014	Шайба	8 мм	5
015	JMS12SB-015	Гайка	M6	2
016	JMS12SB-016	Болт	M8x30	4
017	JMS12SB-017	Винт	M4x8	7
018	JMS12SB-018	Вставка стола		1
019	JMS12SB-019	Указатель		1
020	JMS12SB-020	Стол		1
021	JMS12SB-021	Ручка фиксации		1
022	JMS12SB-022	Крышка ручки фиксации		1
023	JMS12SB-023	Основание ручки фиксации		1
024	JMS12SB-024	Пластина		1
025	JMS12SB-025	Шайба	5	2
026	JMS12SB-026	Стопорная шайба	5 мм	2
027	JMS12SB-027	Болт	M5x25	2
028	JMS12SB-028	Винт	M4x10	7
029	JMS12SB-029	Пластина		2
030	JMS12SB-030	Болт	M5x16	1
031	JMS12SB-031	Гайка	M8	2
032	JMS12SB-032	Болт	M8x40	2
033	JMS12SB-033	Болт	M10x25	1
034	JMS12SB-034	Шкала угла наклона		1
035	JMS12SB-035	Вал		1
036	JMS12SB-036	Болт	M8x20	1
037	JMS12SB-037	Упор		1
038	JMS12SB-038	Указатель		1
039	JMS12SB-039	Винт	M5x10	5
040	JMS12SB-040	Штифт		1
041	JMS12SB-041	Опорный рычаг		1
042	JMS12SB-042	Пружина		1
043	JMS12SB-043	Фиксирующая кнопка		1
044	JMS12SB-044	Шайба	10	1
045	JMS12SB-045	Шайба	10	1
046	JMS12SB-046	Ручка фиксации		1
047	JMS12SB-047	Уплотнительное кольцо		1
048	JMS12SB-048	Штифт		1
049	JMS12SB-049	Винт	M6x16	1
050	JMS12SB-050	Втулка		1
051	JMS12SB-051	Связующая штанга		1
052	JMS12SB-052	Пильный диск	Ø305x2,8xØ30-48Т	1
053	JMS12SB-053	Втулка		1
054	JMS12SB-054	Пружина		1
055	JMS12SB-055	Шпиндель		1
056	JMS12SB-056	Болт	M5x12	2
057	JMS12SB-057	Винт	M6x12	3
058	JMS12SB-058	Защитная пластина		1
059	JMS12SB-059	Вытяжной штуцер		1

№	Артикул	Наименование	Размер	Кол-во
060	JMS12SB-060	Саморез	ST2.9x9.5	3
061	JMS12SB-061	Отражающая пластина		1
062	JMS12SB-062	Защита		1
063	JMS12SB-063	Подшипник	6202	1
064	JMS12SB-064	Якорь		1
065	JMS12SB-065	Винт	M5x70	2
066	JMS12SB-066	Статор		1
067	JMS12SB-067	Шайба	5 мм	6
068	JMS12SB-068	Винт	M5x40	4
069	JMS12SB-069	Болт	M5x8	1
070	JMS12SB-070	Крышка двигателя		1
071	JMS12SB-071	Держатель щетки		2
072	JMS12SB-072	Угольная щетка		2
073	JMS12SB-073	Колпачок		2
074	JMS12SB-074	Саморез	ST4.2x13	8
075	JMS12SB-075	Стопорная гайка	M5	1
076	JMS12SB-076	Неподвижная пластина		1
077	JMS12SB-077	Штифт		1
078	JMS12SB-078	Винт		1
079	JMS12SB-079	Подкладки		2
080	JMS12SB-080	Винт		1
081	JMS12SB-081	Корпус двигателя		1
082	JMS12SB-082	Шайба		1
083	JMS12SB-083	Ограждение пильного диска		1
084	JMS12SB-084	Подшипник	6001RZ	1
085	JMS12SB-085	Ролик		1
086	JMS12SB-086	Стопорная шайба	0.3mm	1
087	JMS12SB-087	Пружина		1
088	JMS12SB-088	Опорная пластина		1
089	JMS12SB-089	Втулка		1
090	JMS12SB-090	Болт	M6x25	1
091	JMS12SB-091	Верхняя ручка		1
092	JMS12SB-092	Курок		1
093	JMS12SB-093	Курковый переключатель WD01-1		1
094	JMS12SB-094	Нижняя ручка		1
095	JMS12SB-095	Плоская шайба	5	3
096	JMS12SB-096	Крышка		1
097	JMS12SB-097	Штифт	4x26	1
098	JMS12SB-098	Вал		1
099	JMS12SB-099	Пружина		1
100	JMS12SB-100	Защитная втулка		1
101	JMS12SB-101	Кабельный зажим		1
102	JMS12SB-102	Саморез	ST6.3x19	2
103	JMS12SB-103	Ручка		1
104	JMS12SB-104	Плоская шайба	4	4
105	JMS12SB-105	Винт	M4x30	4
106	JMS12SB-106	Фиксатор		4
107	JMS12SB-107	Вал и ручка		2
108	JMS12SB-108	Ручка		1
109	JMS12SB-109	Мешок для опилок		1
110	JMS12SB-110	Опора зажима		1
111	JMS12SB-111	Пластина		1
112	JMS12SB-112	Винт	M4x10	1
113	JMS12SB-113	Пружина		1
114	JMS12SB-114	Болт	M8x20	1
115	JMS10X-226EU	Распорная втулка	Ø16xØ30x2.8mm	1
116	JMS12SB-116	Внешний фланец		1
117	JMS12SB-117	Внутренний фланец		1
118	JMS12SB-118	Винт	M5x12	1
119	JMS12SB-119	Стопорная шайба	5	3
120	JMS12SB-120	Крышка подшипника		1
121	JMS12SB-121	Нижняя защита		1

№	Артикул	Наименование	Размер	Кол-во
122	JMS12SB-122	Шпиндель		1
123	JMS12SB-123	Шарикоподшипник	6004-2Z	1
124	JMS12SB-124	Втулка		1
125	JMS12SB-125	Шестерня		1
126	JMS12SB-126	Подшипник	K1010	1
127	JMS12SB-127	Корпус режущей головы		1
128	JMS12SB-128	Зажим		1
129	JMS12SB-129	Логотип JET	JET-92	1
130	JMS12SB-130	Шнур питания		1
131	JMS12SB-131	Табличка		1
132	JMS12SB-132	Конденсатор	0.33uf/275V	1
133	JMS12SB-133	Пружина курка		2
134	JMS12SB-134	Пружина кнопки		2
135	JMS12SB-135	Саморез	ST2.9x13	2
136	JMS12SB-136	Внутренняя кнопка		2
137	JMS12SB-137	Кнопка блокировки		2
138	JMS12SB-138	Ручка		1
139	JMS12SB-139	Болт	M6x16	1
140	JMS12SB-140	Упор		1
141	JMS12SB-141	Нижняя защита		1
301	JMS12SB-301	Узел щетки (№71~73)		1
302	JMS12SB-302	Ограждение пильного диска (№75~83, №86~90, №39)		1
303	JMS12SB-303	Мешок для опилок (№113, №109, №128)		1
304	JMS12SB-304	Прижим (№106~108, №110~112)		1
305	JMS12SB-305	Двигатель (№60~74, №81, №95~99, №118-129, №131)		1
306	JMS12SB-306	Ручка фиксации (№21, №22)		1
	JMS-10X -WL	Предупреждающая табличка (не показана)		1

13. Монтажная схема торцовочно-усовочной пилы модели JMS-12SB

10000271M..... ~ 230V, 50Гц

	Цвет проводов
BK	черный
WH	белый
BU	голубой
YE	желтый
RD	красный
BN	коричневый
GY	серый
GNYE	желто-зеленый
OG	оранжевый
VT	фиолетовый

	Значение символа
M	двигатель
S	переключатель
C	конденсатор
E	Электронное устройство
F	предохранитель
RS	реверсивный переключатель
S	центробежный выключатель
OL	выключатель по перегрузке
LS	концевой выключатель

